

## Caractéristiques principales :

- Laize maximale d'impression jusqu'à 1869 mm pour le modèle XJ-740 et 1615 mm pour le modèle XJ-640.
- Utilisent les encres dédiées Roland Eco Sol Max, disponibles en six couleurs CMYKLMc.
- Vitesse d'impression jusqu'à 40m<sup>2</sup>/h (XJ-640) et 42,6m<sup>2</sup>/h (XJ-740).
- Dérouleur, enrouleur, pré-chauffage, chauffage et sécheur installés.
- Poids de rouleau maximum de 40kg (XJ-640) et 47kg (XJ-740).
- Largeur de support acceptable de 210 mm à 1625 mm pour la XJ-640 et de 210 mm à 1879 mm pour la XJ-740.
- Cours technique inclus.
- Maintenance préventive Roland Care et garantie incluses.
- RIP logiciel Roland VersaWorks en français inclus.
- Sécheurs additionnels DU-640/740 disponibles en option.



### Electronique

Les XJ-640 et XJ-740 sont équipées d'une nouvelle carte de connexion munie d'un nouveau processeur. La carte comprend un accélérateur de réseau qui augmente le débit des données, surtout pour les graphiques complexes de grande dimension. Grâce à cela, on peut insérer directement l'adresse réseau de la machine depuis son panneau de contrôle. Cette nouvelle carte et les éléments électroniques adoptés apportent une augmentation de la vitesse de la gestion des données jusqu'à 20% de plus (mode Haute Qualité). Les XJ-640 et XJ-740 sont équipées d'un port Ethernet 100 Base-TX/ 10 Base T. L'avantage est d'avoir un flux de données plus important, ce qui paraît indispensable vu la dimension des fichiers imprimés qui seront traités par cette machine.



### Après l'acquisition

Celui qui travaille et investit sait combien il est important que son outil de travail soit toujours productif et d'une parfaite efficacité. Pour satisfaire ces exigences et rendre le client toujours satisfait de son choix, Roland, à l'achat de son produit, outre la garantie "totale" sur celui-ci (incluant les têtes d'impression), inclut également le programme d'entretien Roland Care, qui garantit l'efficacité constante de la machine, grâce à des interventions programmées assurant le remplacement des pièces sujettes à usure, Roland Care, tout comme la garantie, a une durée annuelle.

### Cours technique inclus

Roland met à disposition de ses utilisateurs un service unique en France et en Italie : un cours technique aux sein de ses training center de Acquafredda Picena, Milan et Paris, dotés de tout l'appareillage pour l'apprentissage interactif. Cours complètement dédié aux exigences des opérateurs et pensé pour leur donner la possibilité de tirer le maximum de profit de la machine pour laquelle ils ont investi. Une journée d'immersion totale avec Roland pour connaître tout de sa machine! Le cours technique est complètement gratuit. A la fin de la formation, Roland remet un CD contenant tous les documents vus en cours, ainsi qu'une attestation.

### Garantie produit

Comme tout produit du catalogue Roland, les XJ-640 et XJ-740 ont une année de garantie. L'assistance technique est effectuée par des techniciens spécialisés formés directement par la maison mère.

Roland se réserve le droit d'apporter des modifications aux spécificités, aux matériaux ainsi qu'aux accessoires sans aucun préavis. Le résultat obtenu peut différer de la description faite dans ce dépliant. Pour obtenir une qualité optimale, un entretien manuel est requis. A ce propos, contactez votre revendeur Roland pour plus de détails. Aucune autre garantie que celle jointe au produit n'est prévue. Roland n'assume aucune responsabilité par quelque incident ou dommage que ce soit, prévisible ou non, causés par un éventuel défaut du produit. Les formes traditionnelles peuvent être couvertes par des copyright. Les utilisateurs sont responsables des lois et des droits qui régissent les normes de copyright des objets acquis. Les marques citées appartiennent à leurs propriétaires respectifs.

## Roland Versaworks®



Les XJ-640 et 740 sont livrées avec la nouvelle version du RIP Roland Versaworks®, aux caractéristiques avancées, incroyablement puissant et étonnamment facile à utiliser. Les menus de VersaWorks sont accessibles par des boutons dédiés et guident l'opérateur durant tout le processus d'impression. Grâce à son interface graphique intuitive, même les novices peuvent être rapidement opérationnels. Les fichiers à imprimer sont transférables dans les files d'impression avec une simple opération de "Drag and Drop" (glisser/déposer). Versaworks®, grâce à un processus d'image en 12 bits et au moteur Adobe niveau 3, produit des dégradés sublimes, sans cassure de tons. La version du RIP livrée avec les Pro III a été complétée par des nouveaux profils ICC qui ont un contrôle spécifique sur les couleurs Light, de manière à augmenter la gamme de couleurs durant l'impression sur vinyl. Cela permet une nette amélioration autant dans la réalisation d'appâts que pour les dégradés. VersaWorks® comprend tous les contrôles de positionnement de l'image à imprimer comme la pannélation, le "clipping" (extraire du graphique seulement l'échantillon voulu pour un test) et l'amalgame (disposition automatique des différents graphiques suivant la largeur du support utilisé). Le RWW est entièrement en français, pour une facilité d'utilisation, mais également disponible dans d'autres langues. La mise à jour se fait automatiquement via internet et est accompagnée d'une puissante aide en ligne. En outre, il gère les données variables pour augmenter les possibilités au niveau de la personnalisation. En fait, l'opérateur peut joindre, directement dans VersaWorks®, du texte provenant d'une base de données et l'accompagner d'une photo, et appliquer les polices de caractères voulues, ou même un effet graphique. Il est par exemple possible de réaliser des cartes, menus, graphiques pour le vestimentaire sans l'utilisation de logiciels externes. Roland VersaWorks® gère aussi une bibliothèque de couleurs qui permet l'impression de couleurs "spot" à utiliser pour l'identification des couleurs requises par le client et les reproduire de manière parfaite, sans être un expert en colorimétrie. Dans RWW, a été ajouté un système pour créer des bibliothèques de couleurs similaires à celles utilisées par les grands producteurs de vinyls pour semi-découpe et les reproduire de manière identique. VersaWorks® est déjà équipé de profils ICC pour les supports d'impression les plus utilisés dans le marché actuel. Ces profils ICC sont mis à jour continuellement et vous pouvez les télécharger gratuitement à partir d'internet. De plus, tous les profils utilisés pour l'AJ-1000 sont également compatibles avec l'AJ-740. VersaWorks® est compatible avec Windows® XP et Professional/2000. Le cours technique offert avec le produit permet d'approfondir les utilisations de VersaWorks® avec les applications graphiques les plus diffusées.



Spécificités Techniques	XJ-740	XJ-640	
Méthode d'impression	Jet d'encre Piezo électrique		
Supports utilisables	Largeur	De 210 à 1879 mm	De 210 à 1625 mm
	Épaisseur	Maximum 1.0 avec dorsale	
	Diamètre du rouleau	Maximum 210 mm	
	Poids du rouleau	Maximum 47 kg	Maximum 40 kg
Aire d'impression	Diamètre central	76.2 mm ou 50.8 mm	
	Largeur maximum: 1869 mm		Largeur maximum: 1615 mm
Encres	Type	EcoSolMax	
	Capacité	Cartouches de 220 cc /440 cc	
	Couleurs	6 couleurs : CMYKLMc (Cyan, Magenta, Jaune, Noir, Cyan léger et Magenta léger) ou 4 couleur (Cyan, Magenta, Jaune et Noir)	
Résolution	Maximum 1440 dpi		
Précision sur la distance	Erreur de moins de ± 0.3% de la distance parcourue ou 0.3 mm selon la distance la plus grande		
	Ré-enrouleur	Diamètre externe du rouleau: Maximum 250 mm Poids du rouleau: Maximum 50 kg	
Fonction d'économie d'énergie	Automatique		
Alimentation	AC de 100 à 120 V ± 10%, 13 A, 50/60 Hz ou de 220 à 240 V ± 10%, 7 A, 50/60 Hz		
Consommation électrique	En fonctionnement	Approx. 1500 W	
	En veille	Approx. 47 W	
Emission acoustique	En fonctionnement	64 dB (A) au moins (selon norme ISO 7779)	
	En veille	45 dB (A) au moins (selon norme ISO 7779)	
Dimension (avec pied)	3169 (L) x 1103 (P) x 1280 (H) mm	2948 (L) x 1103 (P) x 1280 (H) mm	
Poids (avec pied)	225 kg	213 kg	
Environnement	En fonction	De 15 à 32 ° C, Humidité: de 35 à 80% (sans condensation)	
	Hors fonction	De 15 à 32 ° C, Humidité: de 35 à 80% (sans condensation)	
Accessoires inclus	Pied, câble d'alimentation, flacons, lames de recharge pour messicot, Kit de nettoyage, logiciel RIP, CD-ROM, Manuel utilisateur, etc...		

**ROLAND TRAINING CENTER**

**ROLAND GARANTIE**

**ROLAND CARE**

### Certification ISO 14001 et ISO9001 : 2000

Dans le respect de l'environnement et de la santé de l'utilisateur, Roland DG travaille activement à l'abolition des solvants organiques en production, à la réduction et au recyclage des déchets, à la diminution de la consommation d'énergie et à l'achat de produits recyclés. Roland DG s'efforce de fournir constamment les produits les plus fiables du marché. Roland se réserve le droit d'apporter des modifications aux spécificités, aux matériaux ainsi qu'aux accessoires sans aucun préavis. Le résultat obtenu peut différer de la description faite dans ce dépliant. Pour obtenir une qualité optimale, un entretien manuel est requis. A ce propos, contactez votre revendeur Roland pour plus de détails. Aucune autre garantie que celle jointe au produit n'est prévue. Roland n'assume aucune responsabilité par quelque incident ou dommage que ce soit, prévisible ou non, causés par un éventuel défaut du produit. Les formes traditionnelles peuvent être couvertes par des copyright. Les utilisateurs sont responsables des lois et des droits qui régissent les normes de copyright des objets acquis. Les marques citées appartiennent à leurs propriétaires respectifs.



**ECO**

Les produits Roland portant l'étiquette ECO suivent les critères établis par la société concernant le respect de l'environnement : prévention du réchauffement terrestre, utilisation de ressources recyclables, prise de conscience environnementale et partage des informations sur les aspects écologiques du produit. Les standards sont basés sur la norme ISO 14021 auto-déclarée de type 2. Pour de plus amples informations, veuillez visiter notre site web [www.rolanddg.com](http://www.rolanddg.com)

Revendeur autorisé

**Roland®** Transforming your imagination into reality.

Bureau de représentation français  
Roland DG Mid Europe S.R.L.

4 rue Paul-Henry Spaak  
77462 Saint Thibault des Vignes - France

Tel +331 60079049 Fax +331 60079053  
dgsales@rolanddme.com

[www.rolanddg.fr](http://www.rolanddg.fr)

**Roland.**  
**Des solutions qui marquent.**

**SOLJET Pro III**

**XJ-640/XJ-740**

**Roland**



**Roland®** Transforming your imagination into reality.

[www.rolanddg.fr](http://www.rolanddg.fr)

# ProIII XJ-640 et XJ-740 Imprimantes grand format Roland.



Personnalisation de supports publicitaires.



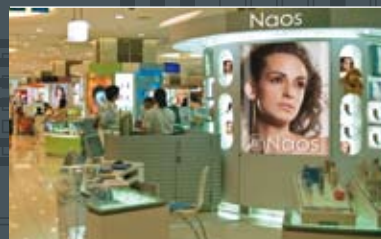
Personnalisation de stands.



Posters pour intérieur et extérieur.



Personnalisation de points de vente.



Affiches et signalétique pour intérieur et extérieur.



Panneaux et affiches pour décors et événements.



Impressions artistiques.

La XJ-640 et la XJ-740 sont les nouvelles imprimantes Roland grand format en encre Eco Sol Max. La configuration du produit est complète et inclut notamment le RIP logiciel, un dérouleur, un enrouleur, un cours technique au Training Center Roland et la maintenance préventive Roland Care. Les machines se présentent avec des caractéristiques de haut niveau, atteignant une vitesse maximum de 42,6m<sup>2</sup>/h, une résolution d'impression jusqu'à 1440dpi, un cycle de nettoyage automatique, une structure rigide et robuste avec un système de traction de support parfait. La XJ-640 et la XJ-740 sont principalement dédiées au monde de l'affiche, de l'enseigne, de la signalétique et de la communication visuelle intérieure comme extérieure. Vous pouvez réaliser les applications les plus variées : enseignes, posters, bâches, banderoles drapeaux mais également décoration au sol, décoration de véhicules, stickers et impression sur tissu.



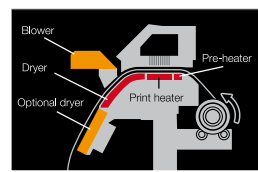
## Têtes d'impression

La XJ-640 et la XJ-740 sont équipées de six têtes piezo. Elles peuvent accueillir 6 couleurs différentes, quatre couleurs de base CMYK plus Cyan Léger et Magenta Léger, ou en configuration CCMMYK, pour augmenter la profondeur et la saturation des couleurs. Les têtes offrent une résolution maximum de 1440x1440dpi. Le contrôle du pilotage est affecté à un circuit dédié à tension constante pour obtenir toujours la même densité de goutte. Le groupe d'impression gère le type d'impression à gouttes variables, de manière à les dimensionner automatiquement durant l'impression, selon si celle-ci contient des dégradés ou des aplats de couleur.

La symétrie particulière des buses évite les possibles occlusions, sans avoir à recourir à des systèmes de contrôle des têtes très coûteux.

Les pompes d'aspiration d'encre sont conçues pour durer longtemps grâce à leur conception particulière et au moteur de rotation de nouveau modèle.

Suivant l'épaisseur du matériau à imprimer, il est possible de changer la hauteur des têtes : haute à 3,2 mm du plan d'impression et basse (défaut) à 2 mm.



## Chauffage et séchage

Les XJ-640 et XJ-740 sont équipées d'un système de chauffage du média et de séchage successif ainsi réparti :

- une chauffe placée au niveau de l'entrée du support dans l'imprimante (pre-heater);
- une chauffe supplémentaire située sur la ligne d'impression des têtes (print heater);
- un sècheur externe en sortie pour le séchage immédiat du matériau imprimé (dryer).

Le système de chauffe a l'avantage de préparer le matériau en augmentant la dilatation des pores en surface et par conséquent de permettre à l'encre de pénétrer de manière optimale, en maximisant sa capacité d'accroche.

A souligner, le soin particulier apporté pour que la température voulue par l'opérateur soit atteinte rapidement, permettant ainsi l'utilisation rapide de la machine.



## Sècheur additionnel (optionnel)

Les XJ-640 et XJ-740 peuvent être équipées d'un sècheur additionnel dédié : le DU-640 ou le DU-740, pour améliorer le temps de séchage grâce à une forte ventilation couplée à une chauffe, évitant ainsi aux vapeurs de solvant de se liquéfier à nouveau en surface. Les modèles DU-640/740 sont pilotables directement du panneau de commandes et sont conseillés pour l'impression à haute vitesse ou avec un média à séchage plus lent.

Avec cette configuration, les impressions peuvent être ré-enroulées immédiatement après l'impression.



## Porte-rouleau et dérouleur

La série XJ possède un nouveau type de porte-rouleau installé sur la partie postérieure. Il est positionné assez bas sur la machine pour faciliter le changement de rouleaux. Le dérouleur est conçu pour assurer une tension correcte lors de la traction du matériau, essentielle pour une qualité d'impression optimale. Grâce à un système coulissant, le dérouleur peut être ajusté très rapidement à la taille du média. Le dérouleur permet l'utilisation de rouleaux jusqu'à 47 kg (XJ-740). Une barre de tension accompagne le mouvement du matériel de manière parfaite et garantit une tension constante, évitant ainsi les irrégularités d'avance support. Sur la partie arrière se trouve des repères pour charger le support de manière correcte.



## Encres

La série XJ utilise les encres Roland Eco Sol Max, conditionnées sous forme de cartouches en 220cc et 440cc. Une de leurs caractéristiques très importante est de ne pas émettre d'odeurs fortes, comme avec le solvant classique. Elles peuvent être utilisées sans la nécessité de filtre, hotte aspirante ou système de purification d'air. De cette manière, la série XJ peut être placée dans tous les locaux, autant dans un atelier que dans un bureau d'études. L'Eco Sol Max a une gamme de couleurs reproductibles particulièrement vaste qui permet de réaliser des impressions plus brillantes et plus riches en détails. Les modèles XJ-640 et XJ-740 peuvent imprimer suivant deux configurations : en six couleurs (CMYKLMc) ou en quatre couleurs (CMYKMC). Le mode en hexachromie est idéal pour le photoréalisme ou lorsqu'une grande précision dans les détails est nécessaire. En choisissant l'inverse, la double quadrichromie se sature au meilleur de la couleur, idéal pour l'affichage extérieur. Les cartouches sont dotées d'une puce pour le contrôle de l'encre consommée. L'Eco Sol MAX a un haut pouvoir d'accroche pour imprimer sur une vaste gamme de supports disponibles sur le marché. Les encres Eco Sol Max ont une durabilité extérieure de 3 ans\*, grâce à la qualité supérieure des pigments qui garantissent une tenue et une constance sans égal.



*La durée de 3 ans en extérieur est basée sur des tests de vieillissement accélérés conduits par Roland DG. Le résultat peut varier suivant le lieu et l'application du produit.*



## Les détails qui font la différence

Roland, mettant à profit ses dix années d'expérience, a inséré sur la XJ-640 et la XJ-740 de nouveaux éléments pour l'amélioration du résultat final du produit.

### Pinch Rollers

Les nouveaux Pinch Rollers favorisent l'avance du support tout en augmentant sa stabilité, surtout pour les supports lourds comme la bâche, qui sont très souvent sujets à ce problème de traction. Grâce aux nouveaux Pinch Rollers, l'aire de contact est augmentée de pratiquement deux fois par rapport aux modèles précédents. Installés par groupes de deux, il y en a au total 26 sur le modèle XJ-640 et 30 sur le modèle XJ-740.

### Grit roller

Un nouveau Grit Roller a été réalisé avec un grip spécial afin d'éviter tout décalage et augmenter la prise du support. L'excentricité du Grit Roller en a été améliorée de façon à ce que le diamètre circulaire accompagne de manière parfaite la traction du support.

### Transmission

Un nouveau système d'entraînement du chariot de têtes par courroie assure stabilité et précision pour une plus grande richesse de détails.

### Média Clamps

Pour faire glisser de manière linéaire le support, Roland a développé des Media Clamps qui évitent l'ondulation de celui-ci. De ce fait, en plus de la fluidité de l'avancement du matériau, cela évite que les bords du support ne viennent taper contre les têtes.

### Massicot

Une commande de massicot, aussi bien exécutable du Rip logiciel que du panneau de commandes, vient découper facilement le support à la fin d'une impression.

### Paramètres mémorisables

Tous les paramètres d'utilisation fréquente (paramètres de découpe, température de chauffe, contrôle découpe/impression) peuvent être mémorisés pour chaque support, jusqu'à un maximum de huit, à rappeler directement à partir du panneau de contrôle.

## Modes d'impression

Les XJ-640 et XJ-740 adoptent une vitesse et une résolution d'impression réellement indispensables aux applications du marché. En effet, suivant les nécessités des opérateurs, Roland propose sur les machines un éventail de résolutions et de vitesses d'impression particulièrement adaptées aux matériaux tels que bâches et vinyl.

Passes	Résolution	Direction	Bâche 1	Bâche 2	Vinyl 1	SVGG/Vinyl 2	XJ-740 m <sup>2</sup> /h	XJ-640 m <sup>2</sup> /h
1	360x360dpi	Bi	Billboard				42.6	40.2
2	450x360dpi	Bi	Haute Vitesse	Haute Vitesse			31.0	29.0
2(+1)	540x360dpi	Bi	Haute Vitesse (défaut)	Haute Vitesse (défaut)	Haute Vitesse	Haute Vitesse	20.9	20.1
4	360x720dpi	Bi	Standard		Standard		15.3	14.7
4(+1)	360x720dpi	Bi		Standard		Standard	12.9	12.4
6	540x720dpi	Bi			Standard (défaut)		10.0	9.8
6(+1)	540x720dpi	Bi				Standard (défaut)	9.0	8.7
8	720x720dpi	Bi	Haute Qualité		Haute Qualité		7.7	7.4
8(+1)	720x720dpi	Bi		Haute Qualité		Haute Qualité (SVGG défaut)	7.1	6.8
8(+1)	720x1440dpi	Bi				Haute Qualité (SVGG)	5.7	5.6
16(+1)	1441x1440dpi	Bi				Artistique (SVGG)	3.0	2.9

*Haute vitesse et résolution plus basse : avec ce mode, on optimise la consommation de l'encre en augmentant la productivité. Mode artistique à haute résolution pour atteindre le photoréalisme et pour la reproduction de toiles.*

## SOLJET ProIII XJ-640

