

## Applications



Habillement-Chaussure  
Patron / Gabarit



Panneaux de signalisation  
Film ré-échissant  
haute intensité



Monument  
Masque de sablage



Impression offset  
Blanket



Emballage  
Carton ondulé  
type E/F/G



Impression & Découpe  
Etiquettes

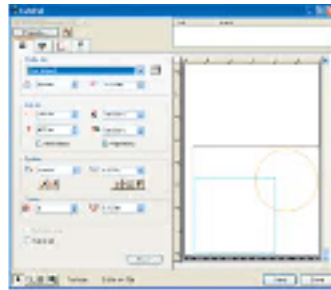
## Compatibilité avec les logiciels de création/illustration.

### Cutting Master 2

Cette application "plug-in" permet de découper directement à partir des logiciels de création/illustration. Les textes et les graphismes sont créés avec Adobe Illustrator ou Corel Draw, puis envoyés directement en découpe sur le traceur.

#### Caractéristiques

- Plug-in dans l'application de création/illustration
- Tri par calque / couleur
- Fenêtre de prévisualisation
- Passage multiple de la découpe possible
- Contrôle du système ARMS
- Centrer, Rotation, Miroir
- Multi copies
- Panélation



#### Version OS

- Windows, 2000, XP, Vista
- Mac OS X, 10.2 ou plus

#### Compatibilité

- Illustrator pour Windows 8, 9, 10, CS, CS2, CS3
- Illustrator pour Mac 10, CS, CS2, CS3
- Corel DRAW 10, 11, 12, X3

## D-Cut Master

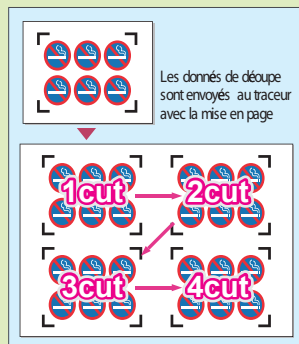
Ce logiciel est capable d'ouvrir les fichiers au format DXF issu du format AutoCAD R 13. Il permet également d'afficher les données, de les effacer, de trier, de changer l'ordre de sortie, de spécifier les paramètres de sortie, et de sauvegarder les fonctions comme des créations au format de tracés P-G L et d'envoyer les données vers la machine de découpe.

#### Caractéristiques

- Tri par calque ou par couleur.
- Conditions de découpe par calque ou par couleur.
- Tri des données pour minimiser les mouvements de découpe.
- Cadre d'échenillage automatique.
- Panélation.
- Conditions de découpe réglables selon les types de matières.
- Multi copies
- Fonction de simulation des découpes pour vérifier la séquence de la découpe, les changements de séquence, et le rendement réel de la séquence par rapport à l'organisation de la découpe.

## Multi-pages

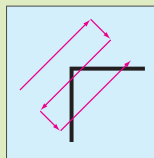
Le FC2250 détecte séquentiellement chaque groupe de repères pour des opérations de débourage en continu lors de copie multiple d'une page sur le support d'impression. Cette nouvelle fonction diminue les manipulations et augmente de manière spectaculaire la productivité.



Les données de découpe sont envoyées au traceur avec la mise en page

## Détection automatique des repères

Le premier repère est détecté automatiquement, il n'est pas nécessaire de déplacer manuellement le capteur à proximité de la zone du repère. Le processus de détection des repères permet si une erreur de lecture se produit de relancer simplement à nouveau la détection automatique.



## Logiciel de support de l'ARMS

Le logiciel contrôle du traceur permet de contrôler également les fonctions ARMS à partir du P.C. Le contrôleur gère la taille des repères et la distance entre les repères pour simplifier les opérations.

- Cutting Master 2

## Fonction outil à rainer

### Changement simple d'outil

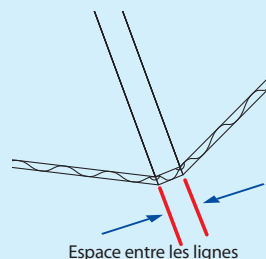
Deux outils peuvent être montés en même temps pour passer facilement de l'un à l'autre. Si vous montez un outil de découpe et également un outil à rainer, vous pouvez effectuer la découpe et les opérations de marquage de plis sans devoir échanger les outils. Si vous montez une pointe traçante, vous pouvez dessiner des maquettes pour contrôler le tracé avant d'effectuer la découpe réelle.

### Fonction simple d'outil à rainer

Une fonction de rainage simple permet de créer des lignes de pli pour le pliage propre sur le carton ondulé microflute et le carton.

- Jusqu'à trois types de lignes peuvent être choisis.
- L'espacement entre les lignes peut également être spécifié
- Le type de pli répété peut également être indiqué pour chaque ligne.

### Comment définir le nombre de lignes de rainage



#### Ligne simple de rainage

Matière jusqu'à une épaisseur de 0.1 mm

#### Ligne double de rainage

Carton d'une épaisseur d'approximativement 0.1 à 0.5 mm

#### Ligne triple de rainage

Carton ondulé d'une épaisseur d'approximativement 0.3 à 0.5 millimètre (carton rigide)

Espace entre les lignes